

- > SCHNITTSTELLE ZWISCHEN WINDCHILL PDMLINK™ UND SAP®
- > BIDIREKTIONALER DATENAUSTAUSCH
- > EINFACHE MENÜGESTEUERTE BEDIENUNG
- > VERMEIDUNG MEHRFACHER DATENEINGABE
- > UMFASSENDE INTEGRATION DURCH BERÜCKSICHTIGUNG VON
  - DOKUMENTVERWALTUNG
  - MATERIALSTAMM
  - STÜCKLISTE
  - ÄNDERUNGSWESEN
  - KLASSIFIZIERUNG
- > SYNCHRONISATION DER FREIGABEABLÄUFE
- > UNTERSTÜTZT WINDCHILL PDMLINK™-FUNKTIONEN
  - CAD-DOKUMENTE (EPDMDOCUMENTS)
  - ALLGEMEINE DOKUMENTE (WTDOCUMENTS)
  - TEILEVERWALTUNG (WTPART)
  - CHANGE MANAGEMENT
  - WORKFLOW
- > AUTOMATISCHE ABLAGE VON VISUALISIERUNGS-  
FORMATEN IN SAP® MIT RELEASE-ENGINE
- > ANPASSUNGSFÄHIG AN SPEZIELLEN KUNDENWORKFLOW
- > STANDARDISIERTE KONFIGURIERBARE ABLÄUFE

## DIE AUFGABENSTELLUNG

- Produzierende Unternehmen mit komplexen Produkten setzen heutzutage ein leistungsfähiges 3D-CAD-System wie Creo Elements/Pro in der Konstruktion ein. Neben einer anspruchsvollen Zeichnungs- und Modellverwaltung müssen Produktdaten in einem geeigneten PDM-System verwaltet werden.
- Setzt das Unternehmen gleichzeitig SAP zur logistischen Abwicklung ein, muss die Produktstruktur parallel in SAP abgebildet und stets aktuell gehalten werden. Änderungen der Konstruktion müssen laufend in SAP nachgezogen werden, damit zuverlässig produziert und disponiert werden kann.
- Einkauf, Produktion und Vertrieb müssen freigegebene Modelle und Zeichnungen direkt in SAP visualisieren können.
- Der Freigabeprozess für Zeichnungen und Modelle sowie der Änderungsprozess muss system- und standortübergreifend gesteuert werden.

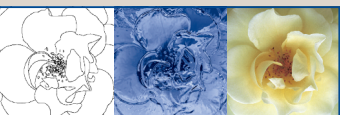
## WINDCHILL PDMLINK, PLATTFORM FÜR DIE PRODUKTENTWICKLUNG

- Windchill PDMLink™ ist das geeignete System für die Verwaltung der Produktdaten im Engineering. Mit Windchill PDMLink™ kann die Produktstruktur, bestehend aus Teilen, Teilestruktur, beschreibenden CAD-Dokumenten sowie weiteren technischen Dokumenten, aufgebaut und verwaltet werden.
- Windchill PDMLink™ verfügt darüber hinaus über eine enge Integration zu Creo Elements/Pro und bietet damit gleichzeitig eine leistungsfähige Modell- und Zeichnungsverwaltung. Windchill PDMLink™ gewährleistet die Konsistenz der Creo Elements/Pro-Daten. Neben Creo Elements/Pro können weitere CAD-Systeme über Adapter angebunden werden.

- Die Freigabe der Modelle und Zeichnungen wird durch Lebenszyklen gesteuert. Die Funktionen für Änderungswesen unterstützen die Konstruktion beim Änderungsantrag, Änderungsauftrag und bei Verwaltung der geänderten Objekte.
- Windchill PDMLink™ basiert auf Internet-Technologien und ist dadurch besonders für die standortübergreifende Zusammenarbeit im Konstruktionsbereich geeignet.

## WINDCHILL PDMLINK – SAP SCHNITTSTELLE FÜR UNTERNEHMENSWEITES PRODUKTDATENMANAGEMENT

- Die Windchill PDMLink™-SAP®-Schnittstelle ermöglicht eine nahtlose systemübergreifende Abbildung der Engineering-Prozesse in den Systemen Windchill PDMLink™ und SAP®.
- Die Schnittstelle sorgt für laufende Synchronisation sensibler Daten.
- Für relevante Teile in Windchill PDMLink™ werden auf Knopfdruck Materialstämme in SAP angelegt oder existierende Materialstämme vernetzt.
- Für SAP-relevante CAD-Dokumente wird jeweils automatisch ein SAP-Dokument angelegt, über das SAP-Benutzer Modelle und Zeichnungen direkt visualisieren können.
- Die Teilestruktur kann automatisch als Materialstückliste nach SAP übertragen werden. Die SAP-Stückliste kann mit Änderungen an der Struktur in PDMLink synchronisiert werden.
- Die Schnittstelle ist über Menüs in Windchill PDMLink™ einfach zu bedienen.
- Durch die Integration kann ein systemübergreifender Freigabe- und Änderungsprozess implementiert werden.
- Die Schnittstelle ist konfigurierbar und erlaubt eine flexible und kostengünstige Anpassung an kundenspezifische Abläufe.



## TECHNISCHE ANGABEN: WINDCHILL PDMLINK – SAP SCHNITTSTELLE (IF-PDMS)

### STANDARDFUNKTIONSUMFANG DER SAP-SCHNITTSTELLE

#### UNTERSTÜTZTE OBJEKTE SAP®

- Dokumentinfosatz
- Materialstammsatz
- Materialstückliste
- Änderungsstammsatz
- Dokumentstückliste
- Originaldateien

#### WINDCHILL PDMLINK™

- Produkt
- Teil
- CAD-Dokument
- Sonstige Dokumente

#### FUNKTIONEN SAP-DOKUMENTVERWALTUNG

- Anlegen von Dokumenten
- Ändern von Dokumenten
- Dokumentstatus
- Änderungsnummer
- Erstellen, Auslesen und Löschen von Objektverknüpfungen
- Anlegen, Ändern, Anzeigen von Dokumentstücklisten
- Dokumenthierarchie
- Erstellen neuer Versionen
- Auslesen Statusprotokoll
- Check-In / Check-Out einer Plot- oder Viewingdatei zum Dokumenteninfosatz (KPRO oder Tresor je nach SAP-Version)
- Erzeugen einer Revision
- Klassifizierung

#### FUNKTIONEN SAP-MATERIALSTAMM

- Anlegen, Ändern von Materialstammsätzen
- Standardsichten
- Klassifizierung
- Objektverknüpfung
- Grunddatentext
- Anlegen einer Materialrevision
- Verknüpfen eines Materialstamms

#### FUNKTIONEN SAP-MATERIALSTÜCKLISTENVERWALTUNG

- Anlegen, Ändern von Stücklisten in SAP
- Positionstypen L, N
- Rohmaßpositionen
- Textpositionen
- Synchronisation von Positionsnummern

#### FUNKTIONEN SAP-ÄNDERUNGSWESEN

- Anlegen, Ändern und Anzeigen Änderungsstammsatz
- Freigabe Änderungsstammsatz
- Ändern Dokument, Materialstamm, Materialstückliste mit Änderungsstammsatz

#### WINDCHILL PDMLINK™-FUNKTIONALITÄT

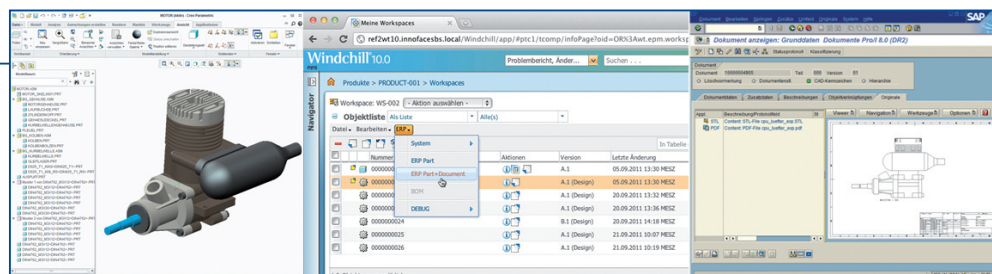
- Steuerungsmöglichkeiten aus Windchill PDMLink™
  - SAP-Workspace-Menü
  - Aktionsmenü am Objekt
- Ereignisgesteuerte Aktionen aus Windchill PDMLink™
  - Attributprüfung beim Einchecken
  - Erhöhen des Lebenszyklus
  - Erzeugen neuer Versionen

- Anlegen bzw. Freigabe der Änderungsmitteilung
- Eine Reihe weiterer Ereignisse kann verwendet werden
- Features in Windchill PDMLink™-Workspace
  - Systemattribute lesen
  - Benutzerdefinierte Attribute lesen
  - Benutzerdefinierte Attribute schreiben
- Integration Change Management
  - Synchronisation Change Notice mit Änderungsstammsatz SAP®
  - Synchronisation, Prüfung, Freigabe des Änderungsstammsatzes
- Weitere Funktionen in Windchill PDMLink™
  - Automatisches Umbenennen der CAD-Dokumente und WTParts
  - Abbruch eines Events z. Bsp. Check-In
  - Rückmeldung über den Ereignismanager

### ZUSATZFUNKTIONEN SAP

#### BENUTZERFUNKTIONEN

- Auf Anfrage können zusätzliche benutzerdefinierte BAPIs oder Funktionsbausteine eingebunden werden.



## TECHNISCHE ANGABEN: WINDCHILL PDMLINK – SAP INTEGRATION (IFCONNEX™ FÜR SAP)

### KOPPLUNG MEHRERER SYSTEME

Die Schnittstelle erlaubt die Anbindung mehrerer SAP-Systeme an ein Windchill-System.

### ZUSATZMODULE ZUR SCHNITTSTELLE

#### IFConneX™ RELEASE-ENGINE (IF-RE)

- Automatisches Erzeugen von Visualisierungs- bzw. Austauschformaten von Creo Elements/Pro-Modellen und -Zeichnungen im Hintergrund
- Ansteuern der Release-Engine aus Windchill PDMLink™ oder SAP®
- Konfigurierbare Neutralformate wie HPGL, TIFF, PDF, DXF, STEP, IGES
- Unterstützung mehrerer Blätter
- Lesen bzw. Aktualisieren von SAP-relevanten Creo Elements/Pro-Parametern
- Automatisches Einchecken erzeugt Neutralformate in SAP®
- Bidirektionale Synchronisation des Freigabeablaufs in Windchill PDMLink™ und SAP®

- Automatische Benachrichtigung per E-Mail
- Stempelung zusätzlicher Informationen auf Zeichnungen

#### NUMMERNGENERATOR (IF-NG)

- Automatische Vergabe von Teile- und Dokumentnummern
- Einrichten mehrerer Nummerngeneratoren
- Kontextbezogene Nummernvergabe
- Klassifizierende Nummernvergabe

### BETRIEBSSYSTEM

Die Windchill PDMLink™-SAP-Schnittstelle wird im Kontext von Windchill PDMLink™ installiert. Das Betriebssystem richtet sich nach den Vorgaben für Windchill PDMLink™.

### TECHNISCHE VORAUSSETZUNGEN SAP

#### KOMMUNIKATION

- TCP/IP-Verbindung zwischen Windchill PDMLink™-Server und SAP-Applikationsserver bzw. SAP-Gateway

#### SAP SERVER VERSION / RELEASE

- SAP® ab Version 4.7 (BAPI-Technologie)

### TECHNISCHE VORAUSSETZUNGEN WINDCHILL PDMLINK

#### WINDCHILL PDMLINK™

- Ab Version 9.1



INNOFACE GMBH  
Enterprise / Application / Integration

Mathystraße 14-16 // 76133 Karlsruhe // Germany  
Tel.: +49 (0) 721 / 62 68 730 // Fax: +49 (0) 721 / 62 68 733  
www.innoface.de // sales@innoface.de