

# IFConneX FÜR NAV

PTC WINDCHILL-MS-DYNAMICS-NAV-SCHNITTSTELLE

# IFConneX FÜR NAV VERBINDET PTC WINDCHILL® MIT MICROSOFT DYNAMICS NAV

## MANUELLE DATENVERWALTUNG HAT AUSGEDIENT

- Produktdaten sind das Kapital eines jeden Unternehmens. Dennoch gibt es noch Unternehmen, die ihre Daten manuell auf Insellösungen verwalten.
  - Sie verlieren Zeit durch mehrfache Dateneingabe an diversen Stellen und Abstimmungsaufwand zwischen Mitarbeitern und Abteilungen.
  - Gleichteile werden ggf. nicht erkannt, wodurch es zu Einkaufsnachteilen kommen kann.
  - Nicht eindeutige Daten können zu Einkaufs- und Produktionsfehlern führen.
- Deshalb sind leistungsfähige und vernetzte Datenverwaltungssysteme für produzierende Unternehmen unverzichtbar.

## LEISTUNGSFÄHIGES DATENMANAGEMENT MIT PTC WINDCHILL® ALS PDM-SYSTEM UND MS DYNAMICS NAV ALS ERP-SYSTEM

- Nur mit einem Produktdatenmanagementsystem (PDM) können komplexe technische Daten in der Konstruktion und Entwicklung effizient bearbeitet und verwaltet werden. Eine der best-in-class Lösungen mit seinen vielfältigen CAX-Schnittstellen ist PTC Windchill® vom Hersteller des CAD-Systems PTC Creo®. Insbesondere die Anbindung von PTC Creo® ist unschlagbar.
- Für Logistik- und Finanzdaten ist ein leistungsfähiges ERP-System erforderlich. MS Dynamics NAV ist eines der häufig eingesetzten ERP-Systeme in mittelständischen Unternehmen.

## ZWISCHEN ZWEI WELTEN

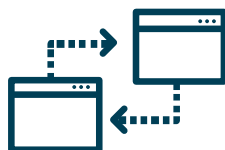
- Der isolierte Betrieb der beiden Systeme MS Dynamics NAV und PTC Windchill® reicht nicht aus, um einen reibungslosen Datenfluss zur optimalen Prozessunterstützung im Unternehmen zu gewährleisten. Beide Systeme müssen eng verzahnt sein.
- Die Produktstruktur muss parallel in beiden Systemen abgebildet und aktuell gehalten werden.
- Änderungen müssen in beiden Systemen zeitnah gepflegt werden, damit zuverlässig produziert und disponiert werden kann.
- Der Freigabe- und Änderungsprozess für CAD-Zeichnungen und CAD-Modelle muss system- und standortübergreifend gesteuert werden.
- Abteilungen wie Einkauf, Produktion und Vertrieb wollen freigegebene CAD-Modelle und CAD-Zeichnungen direkt in Microsoft Dynamics NAV visualisieren können.

## ABTEILUNGS- UND SYSTEMÜBERGREIFEND SYNCHRONE DATEN DURCH IFCONNEX

- Die PTC Windchill-NAV-Schnittstelle IFConneX ermöglicht eine nahtlose systemübergreifende Abbildung der Engineering-Prozesse in den Systemen PTC Windchill® und Microsoft Dynamics NAV.
- Sie ist über Menüs in PTC Windchill® einfach zu bedienen.
- Relevante Teile in PTC Windchill® werden auf Knopfdruck als Artikelstämme in Microsoft Dynamics NAV angelegt oder mit existierenden Artikelstämmen verknüpft.
- Um NAV-Anwendern eine Visualisierung der CAD-Daten zu ermöglichen, kann am NAV-Artikel ein Link zu den in PTC Windchill® erzeugten Visualisierungsdaten für CAD-Modelle und CAD-Zeichnungen hinterlegt werden.
- Die Teilestruktur kann automatisch als Artikelstückliste nach NAV übertragen werden. Ändert sich die CAD-Struktur und damit verbunden die Teilestruktur in PTC Windchill®, sorgt die Schnittstelle auf Knopfdruck für einen Abgleich mit der NAV-Stückliste.
- Durch die Integration kann ein systemübergreifender Freigabe- und Änderungsprozess implementiert werden.
- Die PTC Windchill-NAV-Schnittstelle IFConneX ist konfigurierbar und erlaubt eine flexible und kostengünstige Anpassung an kundenspezifische Abläufe.



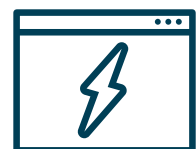
Steuerbar



Bidirektionale Synchronisation



Konfigurierbar



Verarbeitung in Echtzeit

# TECHNISCHE ANGABEN IFConneX FÜR NAV

## STANDARDFUNKTIONSUMFANG IFCONNEX FÜR NAV

### Unterstützte Objekte in NAV

- Artikelstammsatz
- Artikelstückliste

### In PTC Windchill®

- Produkt
- Teil
- Teilestruktur
- CAD-Dokument
- Sonstige Dokumente
- Änderungsantrag
- Änderungsnachricht
- Erhöhungsantrag
- Baseline

### Funktionen NAV Artikelstamm

- Anlegen, Ändern von Artikelstammsätzen
- Abgleich der Felder auf Basis von PTC Windchill-Attributen
- Konfigurierbares Mapping

### Funktionen NAV Stückliste

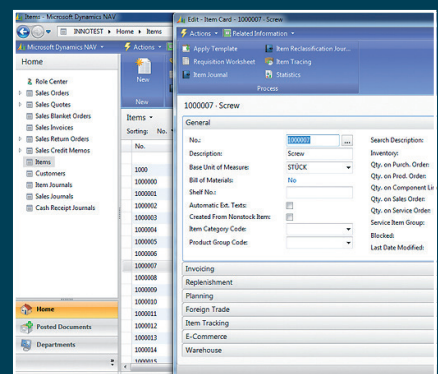
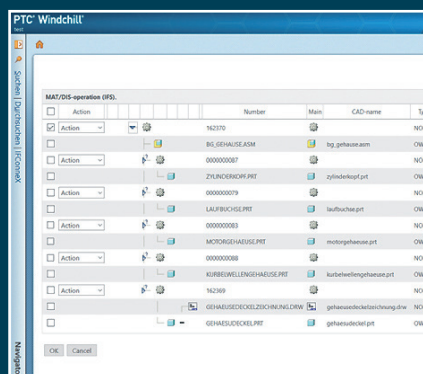
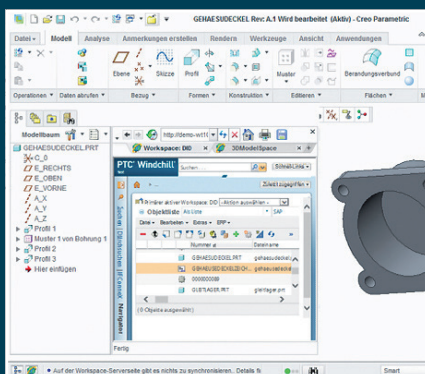
- Anlegen Artikelstückliste auf Basis CAD-Modellstruktur bzw. Teilestruktur (WPart-Struktur)
- Berücksichtigung verschiedener Positionstypen
- Abgleich der Stücklistenfelder wie
  - Positionsnummern
  - Menge
  - Einheit
  - Zusatzmenge
  - Weitere Attribute

### Funktionen NAV Änderungen

- Steuern der Artikelversion
- Berücksichtigung von Änderungsnummern
- Steuerung der Änderung aus dem PTC Windchill-Änderungsworkflow

### PTC Windchill-Funktionalität

- Steuerungsmöglichkeiten aus PTC Windchill®
  - NAV-Workspace-Menü
  - Aktionsmenü am Objekt
  - Einblenden NAV-Menü in anderen Sichten
- Ereignisgesteuerte Aktionen aus PTC Windchill®
  - Attributprüfung beim Einchecken
  - Erhöhen des Lebenszyklus
  - Erzeugen neuer Versionen
  - Konfigurierbare Initialisierung Attribute beim Speichern als Event
  - Prüfung der Nummer bzw. des Dateinamens aus dem Umbenennenvent
  - Anlegen bzw. Freigabe der Änderungsmitteilung
  - Eine Reihe weiterer Ereignisse kann verwendet werden
- Features in PTC Windchill-Workspace
  - Systemattribute lesen
  - Benutzerdefinierte Attribute lesen
  - Benutzerdefinierte Attribute schreiben
- Weitere Funktionen in PTC Windchill®
  - Automatisches Umbenennen der CAD-Dokumente und Teile nach Unternehmensregeln
  - Abbruch eines Events z. B. Check-In
  - Rückmeldung über den Ereignismanager



# TECHNISCHE ANGABEN IFConneX FÜR NAV

## BETRIEBSSYSTEM

Die PTC Windchill-NAV-Schnittstelle wird im Kontext von PTC Windchill® installiert. Das Betriebssystem richtet sich nach den Vorgaben für PTC Windchill®.

## TECHNISCHE VORAUSSETZUNGEN MS DYNAMICS NAV

- PTC Windchill® ab Version 10.1
- Microsoft Dynamics NAV ab Version 2009

## KOPPLUNG MEHRERER SYSTEME

Die Schnittstelle erlaubt die Anbindung mehrerer ERP-Systeme an ein PTC Windchill-System.

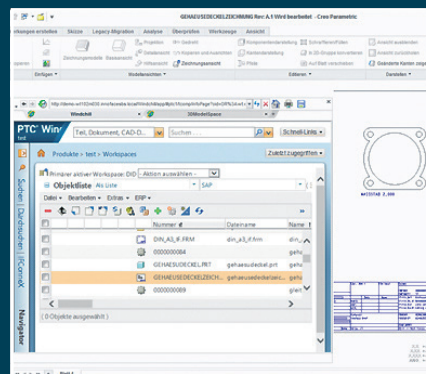
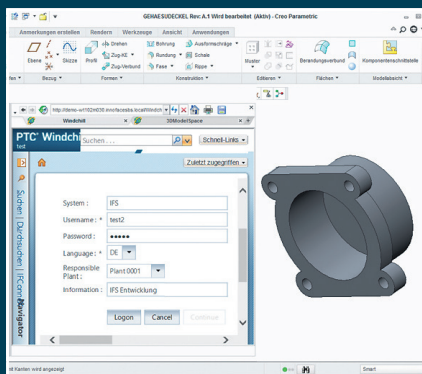
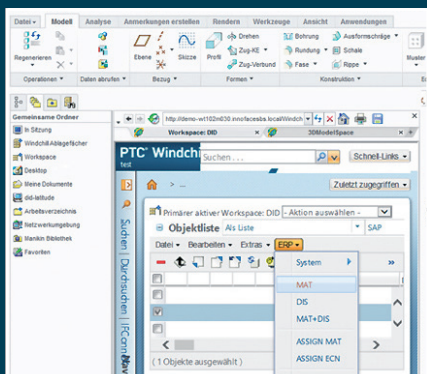
## ZUSATZMODULE ZUR SCHNITTSTELLE IFConneX RELEASE-ENGINE (IFRE)

- Automatisches Erzeugen von Visualisierungs- bzw. Austauschformaten von PTC Creo® Parametric™ und CAD-Zeichnungen im Hintergrund
- Ansteuern der Release-Engine aus PTC Windchill® oder Microsoft Dynamics NAV
- Konfigurierbare Neutralformate wie HPGL, TIFF, PDF, DXF, STEP, IGES
- Unterstützung mehrerer Blätter
- Lesen bzw. Aktualisieren von ERP-relevanten PTC® Creo® Parametric-Parametern
- Automatische Erzeugung und Export von Neutralformaten
- Bidirektionale Synchronisation des Freigabeablaufs in PTC Windchill® und Microsoft Dynamics NAV

- Automatische Benachrichtigung per E-Mail
- Stempelung zusätzlicher Informationen auf CAD-Zeichnungen
- Digitale Signatur für PDF

## Nummerngenerator (IFRE\_NG)

- Automatische Vergabe von Teile- und Dokumentnummern
- Einrichten mehrerer Nummerngeneratoren
- Kontextbezogene Nummernvergabe
- Klassifizierende Nummernvergabe



## INNOFACE AG

Steinhäuserstr. 20, 76135 Karlsruhe, Germany  
Tel.: +49 721 6268730, Fax: +49 721 6268733  
sales@innoface.de, www.innoface.de

## Enterprise | Application | Integration

Innoface ist weltweit einer der führenden Anbieter von Schnittstellen zur Anbindung von PTC Windchill® mit ERP-Systemen. Unsere Lösungen sorgen für einen zuverlässigen Datenfluss zwischen Konstruktion und Logistik.

PTC® PartnerAdvantage

GOLD