

IFConneX FÜR NAV

PTC WINDCHILL-MS-DYNAMICS-NAV-SCHNITTSTELLE

IFConneX FÜR NAV VERBINDET PTC WINDCHILL® MIT MICROSOFT DYNAMICS NAV

MANUELLE DATENVERWALTUNG HAT AUSGEDIENT

- Produktdaten sind das Kapital eines jeden Unternehmens. Dennoch gibt es noch Unternehmen, die ihre Daten manuell auf Insellösungen verwalten.
 - Sie verlieren Zeit durch mehrfache Dateneingabe an diversen Stellen und Abstimmungsaufwand zwischen Mitarbeitern und Abteilungen.
 - Gleichteile werden ggf. nicht erkannt, wodurch es zu Einkaufsnachteilen kommen kann.
 - Nicht eindeutige Daten können zu Einkaufs- und Produktionsfehlern führen.
- Deshalb sind leistungsfähige und vernetzte Datenverwaltungssysteme für produzierende Unternehmen unverzichtbar.

LEISTUNGSFÄHIGES DATENMANAGEMENT MIT PTC WINDCHILL® ALS PDM-SYSTEM UND MS DYNAMICS NAV ALS ERP-SYSTEM

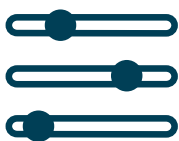
- Nur mit einem Produktdatenmanagementsystem (PDM) können komplexe technische Daten in der Konstruktion und Entwicklung effizient bearbeitet und verwaltet werden. Eine der best-in-class Lösungen mit seinen vielfältigen CAX-Schnittstellen ist PTC Windchill® vom Hersteller des CAD-Systems PTC Creo®. Insbesondere die Anbindung von PTC Creo® ist unschlagbar.
- Für Logistik- und Finanzdaten ist ein leistungsfähiges ERP-System erforderlich. MS Dynamics NAV ist eines der häufig eingesetzten ERP-Systeme in mittelständischen Unternehmen.

ZWISCHEN ZWEI WELTEN

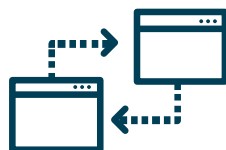
- Der isolierte Betrieb der beiden Systeme MS Dynamics NAV und PTC Windchill® reicht nicht aus, um einen reibungslosen Datenfluss zur optimalen Prozessunterstützung im Unternehmen zu gewährleisten. Beide Systeme müssen eng verzahnt sein.
- Die Produktstruktur muss parallel in beiden Systemen abgebildet und aktuell gehalten werden.
- Änderungen müssen in beiden Systemen zeitnah gepflegt werden, damit zuverlässig produziert und disponiert werden kann.
- Der Freigabe- und Änderungsprozess für CAD-Zeichnungen und CAD-Modelle muss system- und standortübergreifend gesteuert werden.
- Abteilungen wie Einkauf, Produktion und Vertrieb wollen freigegebene CAD-Modelle und CAD-Zeichnungen direkt in Microsoft Dynamics NAV visualisieren können.

ABTEILUNGS- UND SYSTEMÜBERGREIFEND SYNCHRONE DATEN DURCH IFCONNEX

- Die PTC Windchill-NAV-Schnittstelle IFConneX ermöglicht eine nahtlose systemübergreifende Abbildung der Engineering-Prozesse in den Systemen PTC Windchill® und Microsoft Dynamics NAV.
- Sie ist über Menüs in PTC Windchill® einfach zu bedienen.
- Relevante Teile in PTC Windchill® werden auf Knopfdruck als Artikelstämme in Microsoft Dynamics NAV angelegt oder mit existierenden Artikelstämmen verknüpft.
- Um NAV-Anwendern eine Visualisierung der CAD-Daten zu ermöglichen, kann am NAV-Artikel ein Link zu den in PTC Windchill® erzeugten Visualisierungsdaten für CAD-Modelle und CAD-Zeichnungen hinterlegt werden.
- Die Teilestruktur kann automatisch als Artikelstückliste nach NAV übertragen werden. Ändert sich die CAD-Struktur und damit verbunden die Teilestruktur in PTC Windchill®, sorgt die Schnittstelle auf Knopfdruck für einen Abgleich mit der NAV-Stückliste.
- Durch die Integration kann ein systemübergreifender Freigabe- und Änderungsprozess implementiert werden.
- Die PTC Windchill-NAV-Schnittstelle IFConneX ist konfigurierbar und erlaubt eine flexible und kostengünstige Anpassung an kundenspezifische Abläufe.



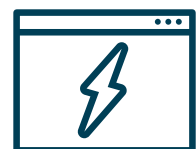
Steuerbar



Bidirektionale Synchronisation



Konfigurierbar



Verarbeitung in Echtzeit

TECHNISCHE ANGABEN IFConnEX FÜR NAV

STANDARDFUNKTIONSUMFANG IFCONNEX FÜR NAV

Unterstützte Objekte in NAV

- Artikelstammsatz
- Artikelstückliste

In PTC Windchill®

- Produkt
- Teil
- Teilestruktur
- CAD-Dokument
- Sonstige Dokumente
- Änderungsantrag
- Änderungsnachricht
- Erhöhungsantrag
- Baseline

Funktionen NAV Artikelstamm

- Anlegen, Ändern von Artikelstammsätzen
- Abgleich der Felder auf Basis von PTC Windchill-Attributen
- Konfigurierbares Mapping

Funktionen NAV Stückliste

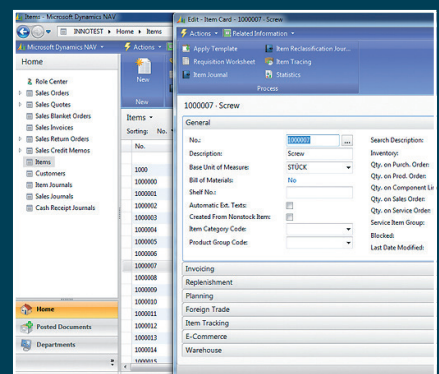
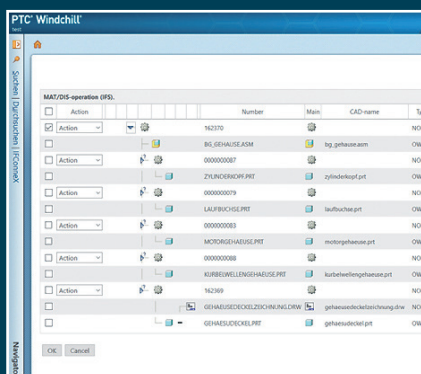
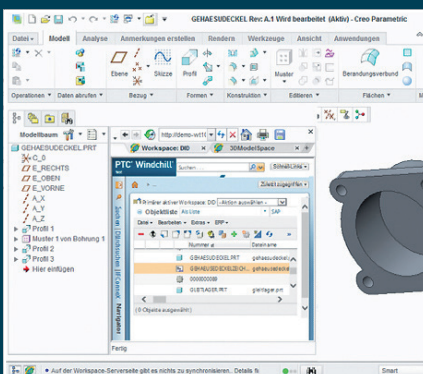
- Anlegen Artikelstückliste auf Basis CAD-Modellstruktur bzw. Teilestruktur (WPart-Struktur)
- Berücksichtigung verschiedener Positionstypen
- Abgleich der Stücklistenfelder wie
 - Positionsnummern
 - Menge
 - Einheit
 - Zusatzmenge
 - Weitere Attribute

Funktionen NAV Änderungen

- Steuern der Artikelversion
- Berücksichtigung von Änderungsnummern
- Steuerung der Änderung aus dem PTC Windchill-Änderungsworkflow

PTC Windchill-Funktionalität

- Steuerungsmöglichkeiten aus PTC Windchill®
 - NAV-Workspace-Menü
 - Aktionsmenü am Objekt
 - Einblenden NAV-Menü in anderen Sichten
- Ereignisgesteuerte Aktionen aus PTC Windchill®
 - Attributprüfung beim Einchecken
 - Erhöhen des Lebenszyklus
 - Erzeugen neuer Versionen
 - Konfigurierbare Initialisierung Attribute beim Speichern als Event
 - Prüfung der Nummer bzw. des Dateinamens aus dem Umbenennenvent
 - Anlegen bzw. Freigabe der Änderungsmitteilung
 - Eine Reihe weiterer Ereignisse kann verwendet werden
- Features in PTC Windchill-Workspace
 - Systemattribute lesen
 - Benutzerdefinierte Attribute lesen
 - Benutzerdefinierte Attribute schreiben
- Weitere Funktionen in PTC Windchill®
 - Automatisches Umbenennen der CAD-Dokumente und Teile nach Unternehmensregeln
 - Abbruch eines Events z. B. Check-In
 - Rückmeldung über den Ereignismanager



TECHNISCHE ANGABEN IFConneX FÜR NAV

BETRIEBSSYSTEM

Die PTC Windchill-NAV-Schnittstelle wird im Kontext von PTC Windchill® installiert. Das Betriebssystem richtet sich nach den Vorgaben für PTC Windchill®.

TECHNISCHE VORAUSSETZUNGEN MS DYNAMICS NAV

- PTC Windchill® ab Version 10.1
- Microsoft Dynamics NAV ab Version 2009

KOPPLUNG MEHRERER SYSTEME

Die Schnittstelle erlaubt die Anbindung mehrerer ERP-Systeme an ein PTC Windchill-System.

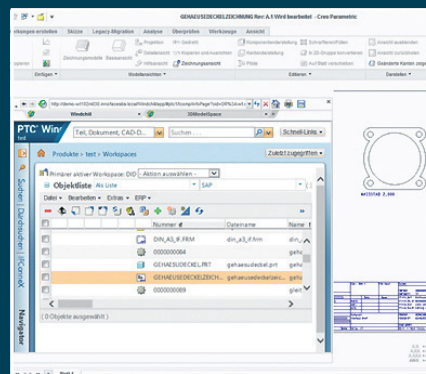
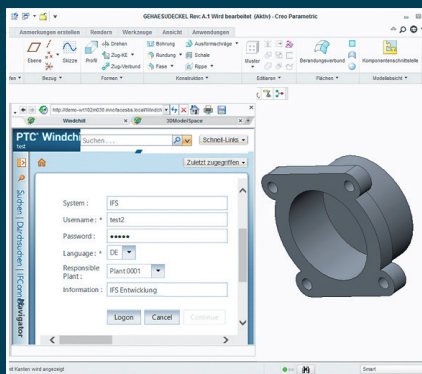
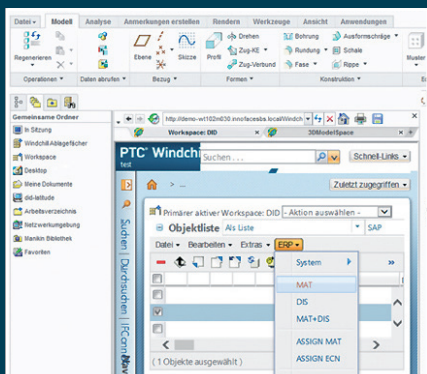
ZUSATZMODULE ZUR SCHNITTSTELLE IFConneX RELEASE-ENGINE (IFRE)

- Automatisches Erzeugen von Visualisierungs- bzw. Austauschformaten von PTC Creo® Parametric™ und CAD-Zeichnungen im Hintergrund
- Ansteuern der Release-Engine aus PTC Windchill® oder Microsoft Dynamics NAV
- Konfigurierbare Neutralformate wie HPGL, TIFF, PDF, DXF, STEP, IGES
- Unterstützung mehrerer Blätter
- Lesen bzw. Aktualisieren von ERP-relevanten PTC® Creo® Parametric-Parametern
- Automatische Erzeugung und Export von Neutralformaten
- Bidirektionale Synchronisation des Freigabeablaufs in PTC Windchill® und Microsoft Dynamics NAV

- Automatische Benachrichtigung per E-Mail
- Stempelung zusätzlicher Informationen auf CAD-Zeichnungen
- Digitale Signatur für PDF

Nummerngenerator (IFRE_NG)

- Automatische Vergabe von Teile- und Dokumentnummern
- Einrichten mehrerer Nummerngeneratoren
- Kontextbezogene Nummernvergabe
- Klassifizierende Nummernvergabe



INNOFACEGMBH

Mathystr. 14-16, 76133 Karlsruhe, Germany
Tel.: +49 721 6268730, Fax: +49 721 6268733
sales@innoface.de, www.innoface.de

Enterprise | Application | Integration

Innoface ist weltweit einer der führenden Anbieter von Schnittstellen zur Anbindung von PTC Windchill® mit ERP-Systemen. Unsere Lösungen sorgen für einen zuverlässigen Datenfluss zwischen Konstruktion und Logistik.

PTC® PartnerAdvantage

GOLD